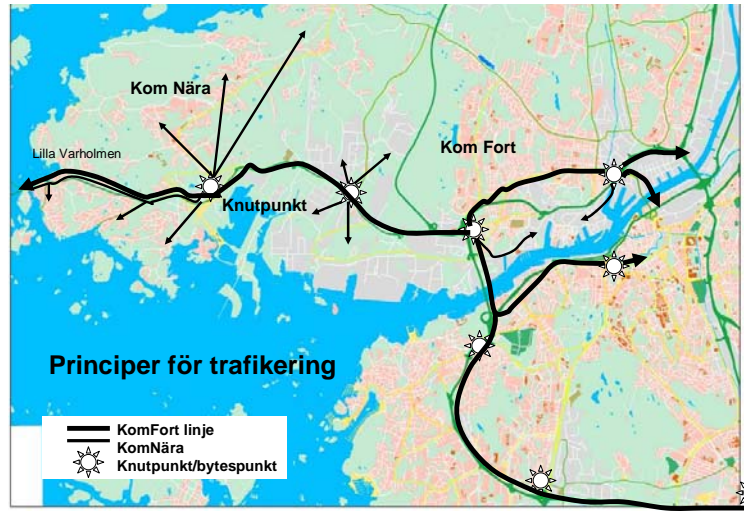


K2020 - Pilotprojekt

Sammanfattning till ledningsgruppen 4 maj 2007 – uppdaterad version

Sammanfattning K2020 – Pilotprojekt stråket centrala Göteborg mot Torslanda/Öckerö

Pilotprojekt. För att kunna ge exempel på hur principer och tankegångar från arbetsgrupperna Trafikering, Infrastruktur, Knutpunkter och Marknad kan utformas i praktisk planering, har idéerna applicerats på en ”trafikkorridoren” mellan ytterområde/kranskommun och centrala Göteborg. Utgångspunkter är grundtankar i ”Kom-begreppen”.



För att förbättra kollektivtrafikens konkurrenskraft är snabba restider med kollektivtrafiken i framför allt arbetsresor av stor betydelse. Följande åtgärder utgör exempel på förslag som starkt förbättrar busstrafikens framkomlighet längs väg 155.

***Snabbare restider genom egna körfält**

***Reversibla busskörfält (optimering av resurser)**

***Kollektivtrafiken har förtur i blandtrafik**

- Prioritering genom korsningar, hållplatser
- Prioritet på färjor och terminalytor
- Korta stopp vid bytespunkter, korta körvägar

Det är också viktigt att prioritera kollektivtrafik under byggtiden av vägåtgärder.

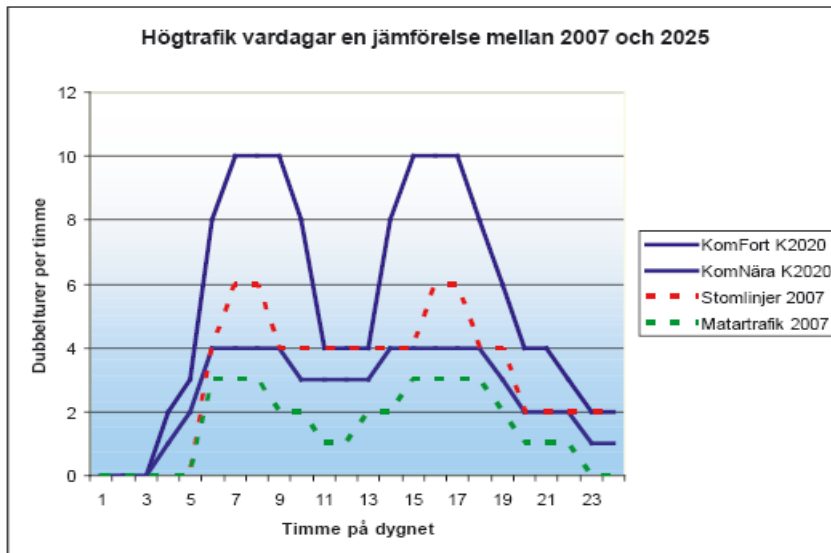
Målet i K2020 - kraftiga resandeökningen med kollektivtrafik - innebär stora utökningar i trafikeringen. För att kunna klara den stora ökningen ur kapacitetssynpunkt måste högtrafiken spridas ut över fler timmar. Boende i Torslanda och Öckerö måste i allt större utsträckning än i dag kunna se kollektivtrafiken som sitt huvudsakliga färdmedel.

Utbudet måste därför i stor vara täckande för resenärens behov över hela veckan. Vi föreslår därför större utbud även för dagtrafik och lågtrafik.

År 2025	Turtäthet i min/riktn VARDAG		
	Högtrafik	Dagtid	Lågtrafik
	Kl. 6-9.30 och 14-19	Kl. 09.30-14.00 och 19.00-22.00	Kl. 04.30-06.00 och 22.00-01.00
KomFort	5-10	15-20	20-30
KomNära	10-20	20-30	30-60

K2020 - Pilotprojekt

Sammanfattning till ledningsgruppen 4 maj 2007 – uppdaterad version



Det trafikutbud som Pilotprojektet tror behövs om ambitionerna i K2020 skall kunna fullföljas innebär sannolikt en fördubbling av turutbudet i Torslanda/Öckerö. Resandet kan då mer än fördubblas om trafiken utnyttjas effektivt över dygnet.

Med ökat utbud och framkomlighetsförbättringar kan kollektivtrafiken bli konkurrenskraftig mot privatbilismen för många resrelationer. Förbättringar behövs också i gång- och cykelvägnätet, fler pendelparkeringar i strategiska lägen t ex Amhult centrum, bättre service och information om resmöjligheter.

Den totala restiden med kollektivtrafik från Torslanda är idag för lång för många och jämförelsen med att resa med bil gör att de som kan väljer bil.

Pilotprojektet föreslår en rad framkomlighetsförbättringar för busstrafiken som kan skapa kortare restider och minska konflikter med annan trafik. Busstrafikens tillförlitlighet ökar när störningskänsligheten minskar.

Två beräkningar har gjorts av restidskvoter – Tid i buss/Tid i personbil. Den ena är för nuvarande förhållanden och den andra efter att busstrafiken fått egna körfält och prioritet i blandtrafik. Biltrafiken kommer sannolikt att fortsätta att öka, varför vi antagit en viss ökande restidsförlängning vid bilresa.

Jämförelsen i bilaga 1 visar att framkomlighetsförbättringarna ger mycket god effekt för busstrafiken. Tas hänsyn till tid för att komma till och från hållplats och eventuella byten, samt tid för att parkera och gångtider, så kan kollektivtrafiken konkurrera på lika villkor i många resrelationer.

K2020 pilotprojekt – första etappstart 2008

Inför hösttidtabellen föreslår Pilotprojektet att starten av K2020 i Torslanda/Öckerö sker med följande utökningar med KomFort-trafik.

Linje 121 Hornkamsgatan-Torslandakrysset-direkt Centralstationen utökas med fler turer.

Lila Express Lilla Varholmen-Torslandakrysset-Kungssten-Järntorget-Centrum får fler turer. Linjen trafikerar ej Kungssten och kortar restiden.

K2020 - Pilotprojekt

Sammanfattning till ledningsgruppen 4 maj 2007 – uppdaterad version

Orange express förlängs till Torslanda och ger möjlighet till snabba tangentiella resor Mölndal – Frölunda – Torslanda. Linjen angör Kungssten.

Ökade trafikeringskostnader i jämförelse med tidtabell 2007 är beräknade till 11,7 Mkr för 2008.

Linje	Kostnad		Åtgärd	Effekt
	2007	2008		
121	20,8	23,8	Tätare trafik, 15 min trafik.	Fler val ger kortare restider
Lila Express	18,5	24,5	Trafikerar ej längre Kungssten	Tidsvinst 10 min Linjen trafikerar även dagtid och helger. Mer trafik i högtrafik. Fler val ger kortare restider Fler snabba turer Norra skärgården - City Fler ställer bilen och åker buss.
Orange express	12,9	15,6	Förlängning från Frölunda torg till Torslanda via Kungssten. 30 min intervall M-F	Snabba direktresor NET- Mölndal - Frölunda - Torslanda M-F, även helgtrafik
Totalt	52,2	63,9		

K2020 - Pilotprojekt

Sammanfattning till ledningsgruppen 4 maj 2007 – uppdaterad version

Bilaga

Beräknade restidskvoter i dagens situation och i en utvecklad trafik enligt pilotprojektets förslag

Fig 1 – Dagens situation

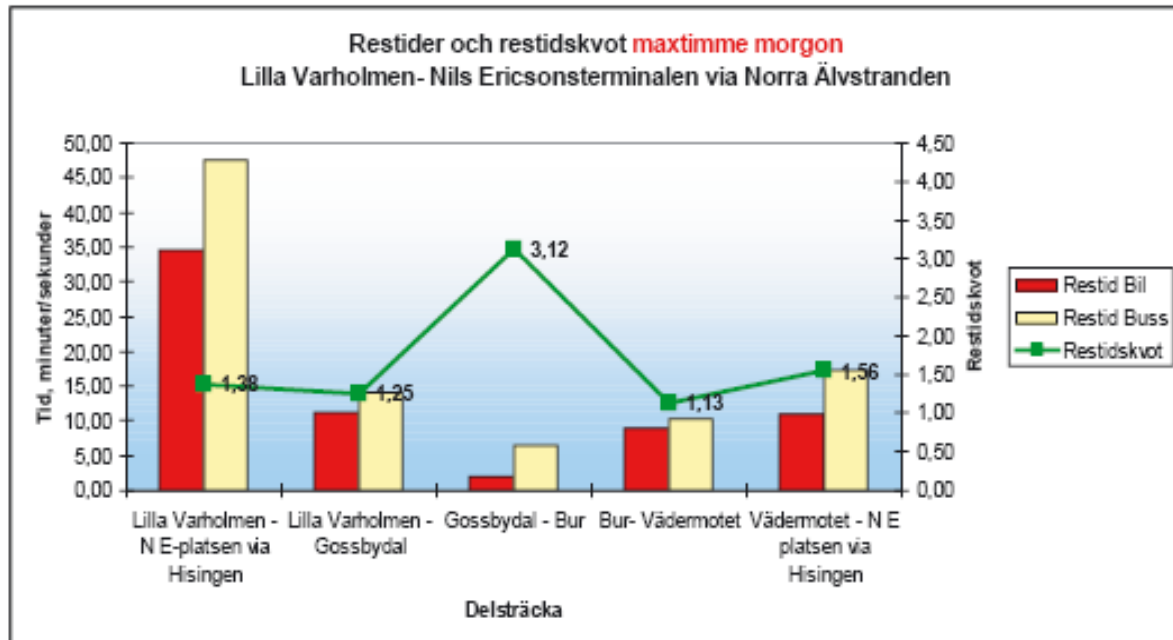


Fig 2 - Framtida restidskvoter

